

**PREMIER** 

**CARGAR IMÁGENES**

**Visor CD-7000U**

## MANUAL DE INSTRUCCIONES

### 01.

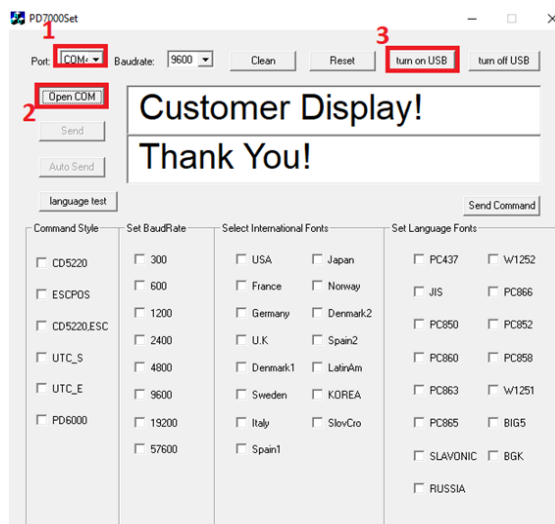
Seleccionar el puerto COM virtual asignado al visor.

### 02.

Abrir el puerto.

### 03.

Pulsar en **Turn on USB**.



### 04.

En "Mi equipo", aparecerá el visor como una memoria USB con distintas carpetas. Puedes cargar y eliminar las imágenes que quieras que muestre el visor.

### 05.

Cuando esté todo cargado en el visor, pulsar **Turn Off USB**.